



جمعية البر

والخدمات الإنسانية بالشفا بمحافظة بلقرن
والمسجلة في المركز الوطني لتنمية القطاع غير الربحي برقم 657



التقرير السنوي

لجمعية البر والخدمات الإنسانية بالشفا
بمحافظة بلقرن لعام 2025

بِسْمِ اللَّهِ الرَّحْمَنِ الرَّحِيمِ

ما يميز هذه البلاد هو حرص قادتها على الخير
والتشجيع عليه ، و ما نراه من مؤسسات
خيرية في مختلف المجالات، سواء التي تحمل
أسماء ملك هذه البلاد أو سواها ، إلا
جانباً واحداً من الجوانب المشرقة لبلادنا

خادم الحرمين الشريفين

الملك سلمان بن عبدالعزيز آل سعود





كل من يتذوق طعم عمل الخير
لن يتركه أبداً وسمو سيدي الملك
سلمان زرع فينا حب عمل الخير

صاحب السمو الملكي

الأمير محمد بن سلمان بن عبدالعزيز آل سعود





العمل الخيري هو ركيزة أساسية لبناء
المجتمع ، يعكس قيم التكاتف والتراحم ،
ويعزز روح العطاء التي نتوارثها في وطننا .

أمير منطقة عسير صاحب السمو الملكي الأمير
تركي بن طلال بن عبدالعزيز آل سعود





كلمة رئيس الجمعية

بسم الله الرحمن الرحيم
الحمد لله الذي جعل العطاء شرفاً، والعمل الإنساني رسالة، وخدمة الناس طريقاً للرفعة والأجر، والصلاة والسلام على قائد الإنسانية نبينا محمد ﷺ، وعلى آله وصحبه أجمعين.
في هذا التقرير السنوي، لا نعرض أرقاماً فحسب، ولا نستعرض منجزاتٍ عابرة، بل نوثق مسيرة عطاء، ونحتفي بعمل مؤسسي واعٍ، ونقف باعتراز أمام جهود صادقة صنعت الأثر، ولامست الحاجة، ورفعت قيمة العمل الخيري في مركز الشفا بمحافظة بلقرن. وإنتي، بكل فخر، أتوجه بالشكر العميق إلى أعضاء الجمعية العمومية، أولئك الذين آمنوا بالرسالة، وساندوا المسيرة، وكانوا الداعم الأول والركيزة الأساس لاستمرار العطاء وتنامي الأثر.
فبدعمهم، وبثقتهم، استمرت الجمعية قوية، راسخة، قادرة على التوسع والتطوير.
كما أعبر عن اعتزازي الكبير بأعضاء مجلس الإدارة، قادة العطاء وصناع القرار، الذين حملوا الأمانة بوعي ومسؤولية، وقادوا الجمعية برؤية طموحة، وحوكمة فاعلة، وعمل مؤسسي منظم، أسهم في تعزيز الاستدامة، ورفع كفاءة الأداء، وتحقيق نتائج تليق برسالة الجمعية ومكانتها.
ولا يسعني إلا أن أحيي بكل تقدير الإدارة التنفيذية ومنسوبيها، أولئك الجنود المخلصين في الميدان، الذين حوّلوا الخطط إلى واقع، والتطلعات إلى إنجازات، والتحديات إلى فرص، بعمل دؤوب، والتزام مهني، وإخلاص يستحق الإشادة والفخر.
إن ما تحقق خلال هذا العام هو رسالة واضحة بأن العمل الخيري حين يُدار باحتراف، ويبنى على الشفافية والتكامل، فإنه يصنع فرقاً حقيقياً، ويسهم بفاعلية في التنمية المجتمعية، متنسقاً مع مستهدفات رؤية المملكة العربية السعودية 2030 التي جعلت من القطاع غير الربحي رافداً أساسياً للتنمية المستدامة.
وإننا ماضون - بعون الله ثم بعزيمة الرجال والنساء المخلصين - نحو مرحلة أكثر نضجاً وتأثيراً، نوسع فيها نطاق الخدمات، ونعمّق فيها الأثر، ونرفع فيها سقف الطموح، وناضعين نصب أعيننا خدمة الإنسان، وتعزيز التكافل، وترسيخ قيم البذل والعطاء.
نسأل الله أن يبارك الجهود، وأن يجزي كل من أسهم ودعم وشارك خير الجزاء، وأن يجعل أعمالنا خالصة لوجهه الكريم، وأن يديم على وطننا أمنه ورخاءه في ظل قيادتنا الرشيدة - حفظها الله.

والله ولي التوفيق



رئيس مجلس الإدارة
محمد سعد القرني





من نحن

جمعية البر والخدمات الإنسانية بالشفاء بمحافظة بلقرن بمنطقة عسير مسجلة بالمركز الوطني لتنمية القطاع غير الربحي برقم (657) مقرها الرئيس مركز الشفا الشارع العام الطائف أبها تاريخ التسجيل 1435 / 8 / 28 هـ الموافق 2014 / 6 / 26 م



رؤيتنا

أن تكون الجمعية على مستوى عال من خدمة المجتمع بما يسهم في توفير الخدمة لكل محتاج ، ويعين بمشيئة الله على مقاومة الفقر وتحسين مستوى المعيشة .



رسالتنا

نتلمس احتياجات المستفيدين ونقدّم أوجه الدعم لزراعة إبتسامة الرضا وبناء مجتمع منتج قادر على مواجهة تحديات الحياة .





أهدافنا

تقديم المساعدات المادية والعينية للفئات المحتاجة .

تحسين المستوى العيني للفئة المستفيدة .

تأهيل الأسر المستفيدة وتمكينهم للإعتماد على أنفسهم .

تدريب أبناء المستفيدين وتأهيلهم لسوق العمل .

تقديم المساعدات الطارئة في أوقات الكوارث والأزمات .

تنفيذ ودعم المشاريع والبرامج الموسمية .



شهادة ترخيص منظمة غير ربحية Non-profit Organization License Certificate



المركز الوطني لتنمية
القطاع غير الربحي
National Center for
Non-Profit Sector

| | | | |
|-------------------------|--|---|---------------------|
| Organization Name | Al Birr and Humanitarian Services Association In Al Shafa Belqam Governorate | جمعية البر والخدمات الإنسانية بالشفا بمحافظة بلقرن | اسم المنظمة |
| Organization Type | Civil Association | جمعية أهلية | نوع المنظمة |
| Supervised | Ministry of Human Resources and Social Development | وزارة الموارد البشرية والتنمية الاجتماعية | جهة الإشراف |
| Category | Group Four: Social Services (Organizations that provide humanitarian and social services to the community for targeted groups – including social, economic, and community development, self-reliance enhancement services, and other social services for individuals.) | المجموعة السادسة التنموية والإسكان (المنظمات التي تميز البرامج والخدمات للمساعدة في تحسين المجتمعات وتحقيق الرفاه الاقتصادي والاجتماعي للمجتمع) | التصنيف |
| Scope of Service | As specified in the basic regulation | حسب ما تحدده اللائحة الأساسية | نطاق الخدمات |
| Unified National Number | 7009379103 | 7009379103 | الرقم الوطني الموحد |

This certificate is issued in accordance with the regulations for Civil Associations and organizations as stipulated by Royal Decree No. M/8, dated 19/02/1437 AH. It remains valid until (2026-12-02) and must be renewed in the event of any changes to its information..

- This certificate is certified and does not require a signature
- The holder of this certificate has the right to review government and affiliated agencies and commercial banking entities



وذلك بناء على نظام الجمعيات والمؤسسات الأهلية الصادر بالمرسوم الملكي رقم م / ٨ / وتاريخ (١٤٣٧/٢/١٩ هـ) يسري العمل بهذه الشهادة حتى تاريخ (02-12-2026) ويجب تجديدها في حال تغير معلوماتها

- الشهادة معتمدة ولا تحتاج إلى توقيع
- يحق لحامل هذه الشهادة مراجعة الجهات الحكومية والتابعة لها والجهات التجارية والبنكية.

يمكن التحقق من الشهادة بمرسوم هذا الرمز
you can validate the certificate
by scanning the code



License Number | 657

License Date | 2025-02-18

تاريخ الترخيص | 18-02-2025

رقم الترخيص | 657

جمعية البر والخدمات الإنسانية بالشفا بمحافظة بلقرن



التقويم الهجري
عام 2025

أعضاء مجلس الإدارة

غيثان بن محمد علي آل مخفور

عضو مجلس الإدارة

عبدالله بن عوض آل غرسان

نائب رئيس مجلس الإدارة

محمد بن سعد آل بريك

رئيس مجلس الإدارة

عبدالله بن مرعي آل سعيد

عضو مجلس الإدارة

محمد بن علي آل مبشر

عضو مجلس الإدارة

ركبان بن محمد آل طاهر

عضو مجلس الإدارة

فيصل بن ناصر آل محمود

عضو مجلس الإدارة

عبدالله بن محمد آل ظافر

عضو مجلس الإدارة

ناصر بن مستور آل ناصر

عضو مجلس الإدارة



الأعضاء المؤسسون للجمعية

غيثان بن سعد محمد القرني

يحيى بن محمد يحيى القرني

سعيد بن محمد سليمان القرني

عبدالرحمن بن سعيد محمد القرني

علي بن محمد سعيد القرني

عائض بن سعد محمد القرني

عائض عبدالله عبدالله عائض القرني

أحمد بن محمد سعيد القرني

عوض بن عبدالله محمد القرني

محمد بن ماكن عبدالرحمن القرني

سرحان بن محمد ضيف الله القرني

مهدي بن محمد مجدوع القرني

محمد بن عبدالله ظافر القرني

محمد بن سعد عبدالله القرني

عبدالله بن عوض غرسان القرني

عبدالله بن محمد آل هضبان القرني

فيصل بن ناصر مجدوع القرني

غيثان بن محمد علي القرني

عبدالله بن مجدوع عبدالله القرني

مرعي بن مجدوع عبدالله القرني

حسن بن محمد علي القرني

عبدالله بن علي بن محمد القرني

خالد بن علي محمد القرني

عائض بن عبدالله عبدالله القرني

محسن بن محشي مرعي القرني

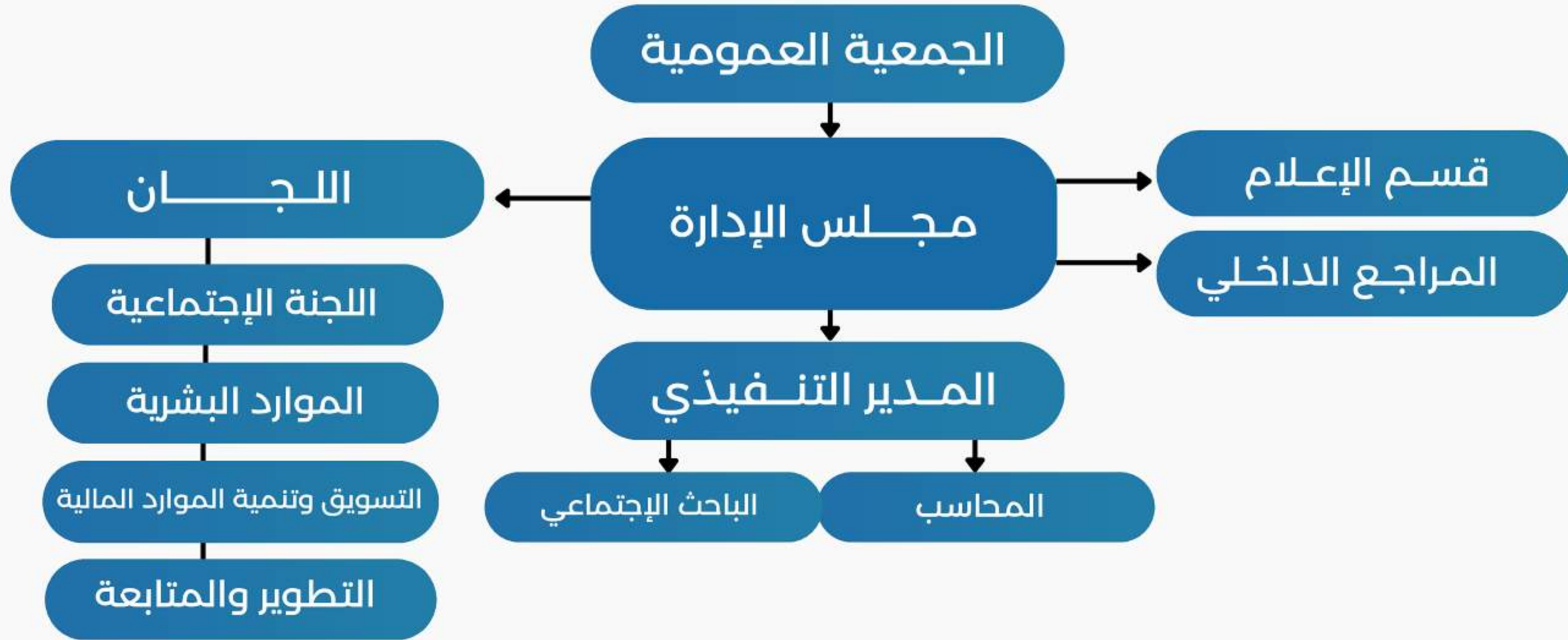
أحمد بن محمد جبار القرني

علي بن محمد علي القرني



الهيكل التنظيمي

• حسب اللائحة المعترف بها نظاماً



- مركز الشفا : ويقع في جنوب المحافظة ويبعد 15 كيلو متراً عن مركز المحافظة .
- مركز آل سلمة : ويقع في جنوب المحافظة ويبعد 25 كيلو متراً عن مركز المحافظة .

• ويتبع للمركزين أكثر من 35 قرية متفرعة من القرى التالية :

| | | | | | |
|---|---------------|---|--------------|----|----------------|
| 1 | قرى ال يزيد | 5 | قرى العقيق | 9 | قرى ثعنة |
| 2 | قرى ال عمران | 6 | قرى ال شريح | 10 | قرى الحنيك |
| 3 | قرى حجاب | 7 | قرى ال بيحسن | 11 | قرى ال الزارية |
| 4 | قرى وادي دحيم | 8 | قرى الحصنة | 12 | قرى ال سلمة |
| | | | | 13 | قرى معرة |





برامجنا





• البرامج المنفذة

السلال الغذائية

توزيع **402** سلة غذائية



تكلفة **152,615,12** ريال



• البرامج المنفذة

تأثيث المنازل

تأثيث 3 منازل

تكلفة 19,618 ريال



• البرامج المنفذة

سقياء الماء



توزيع **42,800** عبوة



• البرامج المنفذة

إفطار صائم

عدد 89 سلة

تكلفة 66,750 ريال



• البرامج المنفذة

توزيع زكاة المال



توزيع **194,850** ريال



• البرامج المنفذة

برنامج كفارة اليمين تم إطلاقه في الربع الرابع

تم تقديم 292 وجبة

• البرامج المنفذة

برنامج تدريب المستفيدين

تم توزيع عدد ٩٧ جهاز حاسب آلي (لاب توب)
للأبناء المستفيدين و لذلك :

تم صرف **198,850** ريال



• البرامج المنفذة

الحقيبة المدرسية

عدد **70** حقيبة مدرسية

تكلفة **5120** ريال



• البرامج المنفذة

لحوم الأضاحي

1800 كيلو من اللحوم

تكلفة 90,000 ريال





مشاركات الجمعية



• أجاويد ٣

ضمن مبادرة (أجاويد ٣) شاركت الجمعية بالتعاون مع مؤسسة العطير الخيرية ومؤسسة ناظر الوقفية وشراكة ابتدائية ومتوسطة الهدارة بنين , ومتوسطة وثانوية الهدارة بنات , ابتدائية آل عبيد بتوزيع السلال الرمضانية على مستفيدي الجمعية خلال شهر رمضان ١٤٤٦ هـ .



أ. محمد سعد القرني رئيس جمعية البر بالشففا





• فاجتنبوه

مبادرة تفعيل برنامج (فاجتنبوه لعلكم تفلحون)
و (تحريم السحر والشعوذة والكهانة وأثرها على
العقيدة) مع هيئة الأمر بالمعروف والنهي عن المنكر .





• الشراكات المجتمعية

- ١- جمعية السقيا بسبت العلاية .
- ٢- مؤسسة منسك الأخيار لخدمات العمرة والزيارة .





التطوع

• احصائيات التطوع



• المشاركات واللقاءات

- شاركت الجمعية في حملة محافظ بلقرن (خليها ساعة مع أصدقاء البيئة) لتنظيف منتزهات المحافظة وشاركت الجمعية في تنظيف منتزهات مركزي الشفا وآل سلمة



• المشاركات واللقاءات

• شاركت الجمعية في ديوانية القطاع الثالث اللقاء الثاني في جمعية التنمية الأهلية بالبشائر



• المشاركات واللقاءات

استضافت الجمعية الديوانية الثالثة للقطاع الثالث بالمحافظة بحضور رئيس لجنة المنح بمؤسسة سليمان الراجحي الخيرية بمنطقة عسير و مدير مركز خدمات المانحين بمؤسسة الراجحي و الرئيس التنفيذي لمجلس الجمعيات وأعضاء من جمعيات المحافظة بالتنسيق مع رئيس اللجنة الفرعية للجمعيات بمحافظة بلقرن



• الزيارات



• زيارة جمعية البر بأبها

في زيارة وديّة ، من رئيس مجلس الإدارة ومحاسب الجمعية لجمعية بر أبها . حيث كانت زيارة مجوّدة للعمل الخيري ، وداعمة للمشاريع التنموية باستقبال من المدير التنفيذي بجمعية البر بأبها الأستاذ :
صالح السرحاني وفريق عمله



• الزيارات



• زيارة جمعية بني عمرو

سعد رئيس وأعضاء مجلس الإدارة وأعضاء الإدارة التنفيذية بزيارة حيوية لجمعية البر الخيرية بمركز بني عمرو بمقرهم للاطلاع على جديد أعمالهم ومشاريعهم ، وتبادل خبرات العمل بما يخدم مستفيدي الجمعيتين



• السجل الشرفي للجمعية



• السجل الشرفي للجمعية



جمعية البر والخدمات الإنسانية بالشفاء بمحافظة بلقرن

السنة الثامنة والثلاثون لعام 2025

• السجل الشرفي للجمعية



جمعية البر والخدمات الإنسانية بالشفة بمحافظه بلقرن

السنة الثامنة من الهجرة النبوية
عام 2025

• نبذة عن ما تم تقديمه للمستفيدين منذ تأسيس الجمعية

تقرير بما قدمته الجمعية للمستفيدين منذ تأسيسها عام ٢٠١٥ حتى نهاية عام ٢٠٢٤ م ١٢ مشروع (حوالي ١٠ ملايين ريال) في ١٠ سنوات

| العام | عدد الاسر المستفيدة | | زكاة المال | إفطار صائم | تأسيس وترميم وتأثيث | أعانات نقدية كورونا | دورات للمستفيدين | مساعدات الزواج | كفارة اليمين | المساعدات العينية | الطوارئ والكوارث | مواد غذائية | كسوة الشتاء | سقى الماء |
|----------|---------------------|--|------------|------------|---------------------|---|------------------|----------------|--------------|-------------------|------------------|-------------|-------------|-----------|
| | نهاية العام | بداية العام | | | | | | | | | | | | |
| ٢٠١٥م | ٧٥ | ١٠٢ | ١١٣٨١٥ | ١٢٩٠٠ | ٠٠ | ٠٠ | ٠٠ | ٠٠ | ٠٠ | ٢٩٣٦٠ | ٠٠ | ٤٢٨٠٠ | ٠٠ | ٠٠ |
| ٢٠١٦م | ١٠٢ | ١٤٣ | ٢١٥٧٢٥ | ٢٨٩٥٠ | ١٠٢٢٠٠ | ٠٠ | ٠٠ | ٥٠٠٠ | ٤٧٠٠ | ٣٩١٧٦٥ | ٠٠ | ٠٠ | ٠٠ | ٠٠ |
| ٢٠١٧م | ١٤٣ | ٢٠٥ | ٢٦٨٢٤٧ | ٢٢٤٠٠ | ١٤٣٥٩٧ | ٠٠ | ٠٠ | ٠٠ | ٠٠ | ١٢٧٨٠٠ | ٧٠٠٠ | ٠٠ | ٠٠ | ٠٠ |
| ٢٠١٨م | ٢٠٥ | ١٩٣ | ٢٣٨٤٠٠ | ٢٣٣٠٠ | ٢١٩٩ | ٠٠ | ٠٠ | ٠٠ | ٠٠ | ١٠١٥٠٠ | ١٢٠٠٠ | ٣٠٠٠ | ٠٠ | ٠٠ |
| ٢٠١٩م | ١٩٣ | ١٨٢ | ٢٦٦٢٣٨ | ٤٠٤٥٣ | ٣٠٧٠٠٠ | ٠٠ | ٥٤٦٠ | ٠٠ | ٠٠ | ٦٦٦٨٢٣ | ٠٠ | ٩٠٠٠ | ٠٠ | ٠٠ |
| ٢٠٢٠م | ١٨٢ | ١٨٧ | ٣٠١٥٤٣ | ٩٦٥٠ | ٠٠ | ٧٠٠٠٠ | ٣٥٠٠ | ٠٠ | ٠٠ | ٥٣٢٥٠٠ | ٠٠ | ١١٠٠٠ | ٠٠ | ٠٠ |
| ٢٠٢١م | ١٨٧ | ١٨٥ | ٢٧٣٠٤٧ | ٤٣٨٥٠ | ٨٤٦٣٤٦ | ٧٠٠٠٠ | ٤٥٥٠ | ٥٠٠٠ | ٠٠ | ٢٣٠٠٠٠ | ٠٠ | ٢٣٦٥٠٠ | ١٥٠٠٠٠ | ٠٠ |
| ٢٠٢٢م | ١٨٥ | ٢٠١ | ٢٨١٣٢٩ | ١١٧٠٠٠ | ٨٤٨٧٢٠ | ٠٠ | ٢٨٨٦٥ | ٠٠ | ٠٠ | ٢٨٤٥٢٧ | ٠٠ | ٢٤٣٠٠٠ | ٥٩٠٠ | ٠٠ |
| ٢٠٢٣م | ٢٠١ | ٢١٠ | ٢٣٥٩٤٨ | ١٣٠٠٠٠ | ٥٦٠٢٥٠ | ٠٠ | ٠٠ | ٠٠ | ٠٠ | ٩٦٣٠٠ | ٠٠ | ١٣٦٠٠٠ | ٠٠ | ٠٠ |
| ٢٠٢٤م | ٢١٠ | ٨٨ | ٢٠٣٣٥٠ | ٨٣٠٠٠ | ٧٩١٣٥ | ٠٠ | ١٢٦٥٠ | ٠٠ | ٠٠ | ٢٨٠٩٥٣ | ٠٠ | ٢١٠٠٠ | ٠٠ | ٢٨٥٠ |
| الإجمالي | ٣٢٧١ مستفيد | | ٢٣٩٧٦٤٢ | ٥١١٥٠٣ | ٢٨٨٩٤٤٧ | ١٤٠٠٠٠ | ٥٥٠٢٥ | ١٠٠٠٠٠ | ٥٨٣٠ | ٢٧٤١٥٢٨ | ١٩٠٠٠ | ٧٠٢٣٠٠ | ١٥٥٩٠٠ | ٢٨٥٠ |
| | | إجمالي ما تم تقديمه للأسر من عام ٢٠١٥م حتى نهاية عام ٢٠٢٤م | | ٩٦٣١٠٢٥ | | تسعة ملايين وستمائة وواحد وثلاثون ألفاً وخمسة وعشرون ريال | | | | | | | | |



• شركاء النجاح



معالي الشيخ : مرعي بن مجدوع القرني

معالي الشيخ : عبدالله بن مجدوع القرني

مؤسسة عبدالعزيز عبدالله الراجحي

الشيخ : علي الفوزان

شركة بن حوفان للتجارة والمقاولات

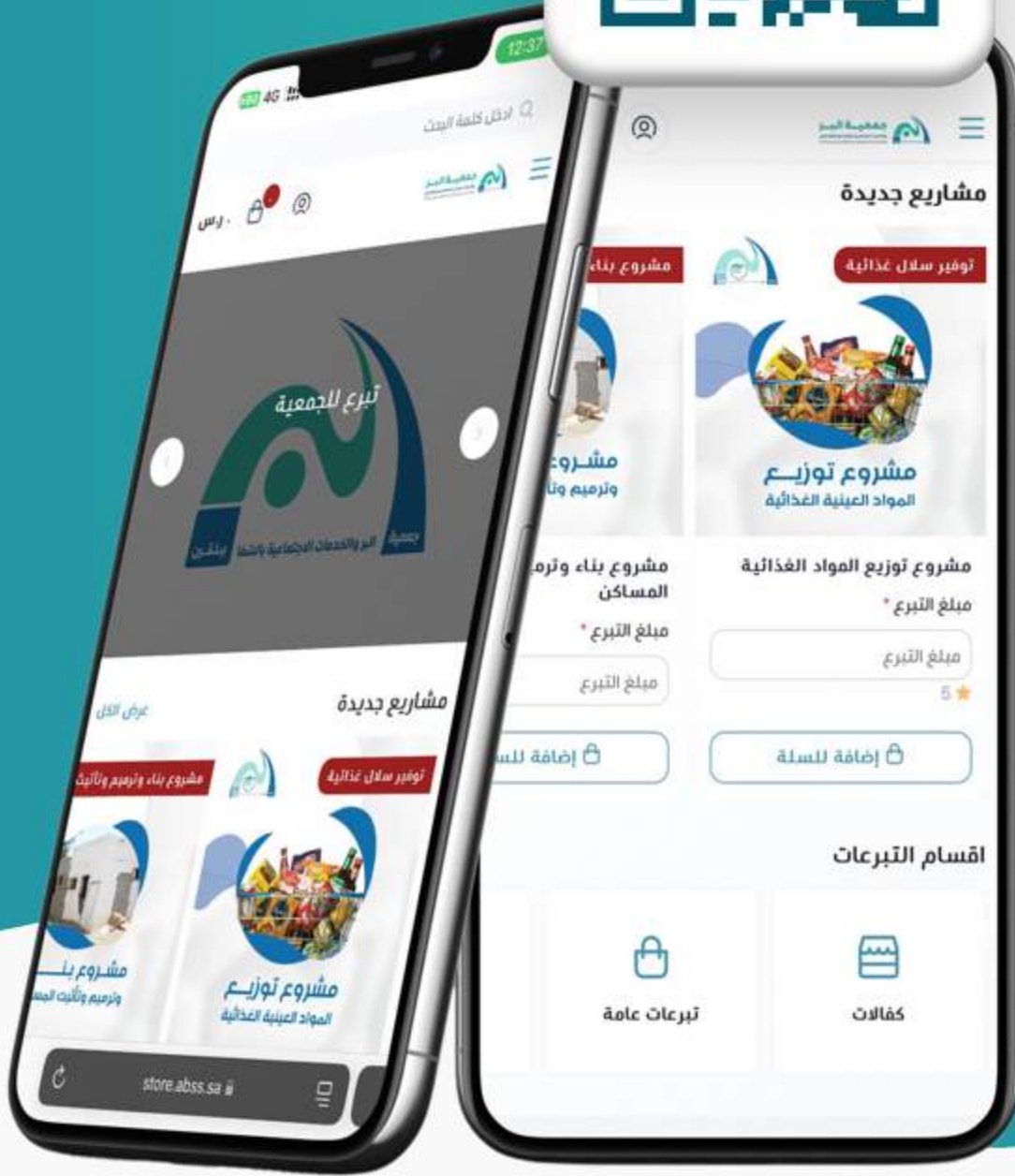
شكراً لبدلكم وعطائكم

جمعية البر والخدمات الإنسانية بالشفة بمحافظة بلقرن



التقويم الهجري لعام 2025

باركود
المتجر
الالكتروني



• تبرع بأمان عبر متجر الجمعية

كفارة اليمين

إفطار صائم

السلال الغذائية

تدريب
المستفيدين

الزكاة

سقيا الماء

بناء وترميم
وتأثيث المنازل

مساعدة الشباب
على الزواج

كسوة الشتاء



حساب الترميم

257608010543155

حساب الزكاة

257608010409993

الحساب العام

257608010388809

حساب الجمعية بالبنك الأهلي

SA8110000046558716000102

0176307470

0502818816

جمعية البر والخدمات الإنسانية بالشفة بمحافظة بلقرن



الشفة بالسنة النبوية لعام 2025

جمعية البر

والخدمات الإنسانية بالشففا بمحافظة بلقرن
والمسجلة في المركز الوطني لتنمية القطاع غير الربحي برقم 657



كن شريكاً معنا في دعم مشاريع الجمعية

SA4580000

حساب الزكاة

257608010409993



مصرف الراجحي
alrajhi bank

SA0480000

الحساب العام

257608010388809



مصرف الراجحي
alrajhi bank

SA81100000

حساب الجمعية بالبنك الأهلي

46558716000102



SA7380000

حساب الترميم

257608010543155



مصرف الراجحي
alrajhi bank

موقع الجمعية www.abss.sa

@ghbkhsh1

Gh.b.kh.sh@hotmail.com

للتواصل ت : 0176307470

للتواصل ج : 0502818816

جمعية البر والخدمات الإنسانية بالشففا بمحافظة بلقرن



التقويم الهجري لعام 2025



جمعية البر

والخدمات الإنسانية بالشفا بمحافظة بلقرن

والمسجلة في المركز الوطني لتنمية القطاع غير الربحي برقم 657